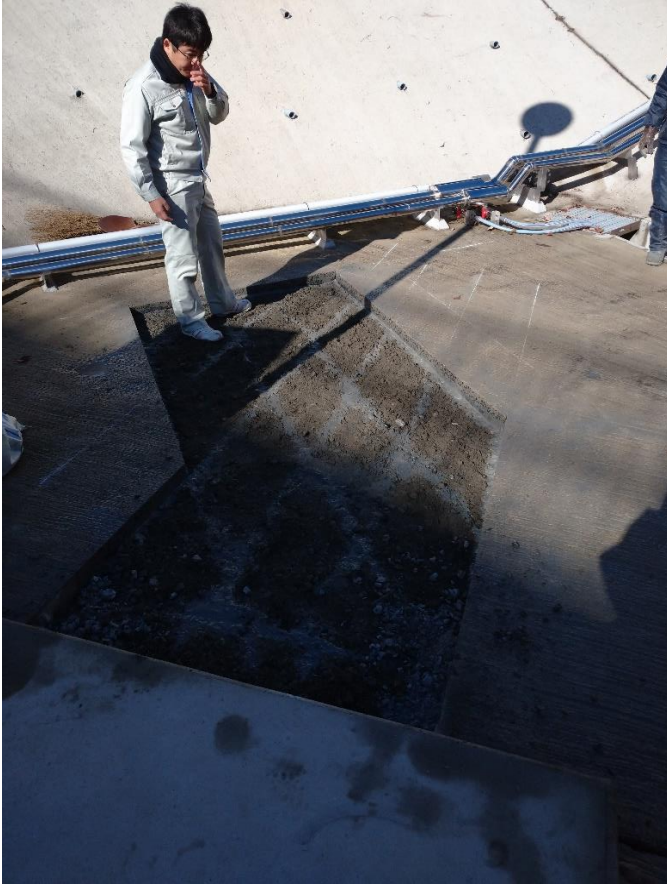


令和6年1月11日(木)

- ・ 表面コンクリート除去



- ・ 掘削調査  
表面コンクリート除去後、手掘りにより掘削を行なう。



令和6年1月11日（木）

- ・ 掘削調査を行なう。
- ・ 掘削調査中付近の土に水が確認されなかったため、浸出水が地面に浸透していないと思われる。



- ・ 掘削中に配管にスコップが接触し、ポリスリーブが破れ、地面に浸出水が出てしまう。  
水中ポンプを使用し、地面に浸透しないように浸出水を原水ピットに排出する。

